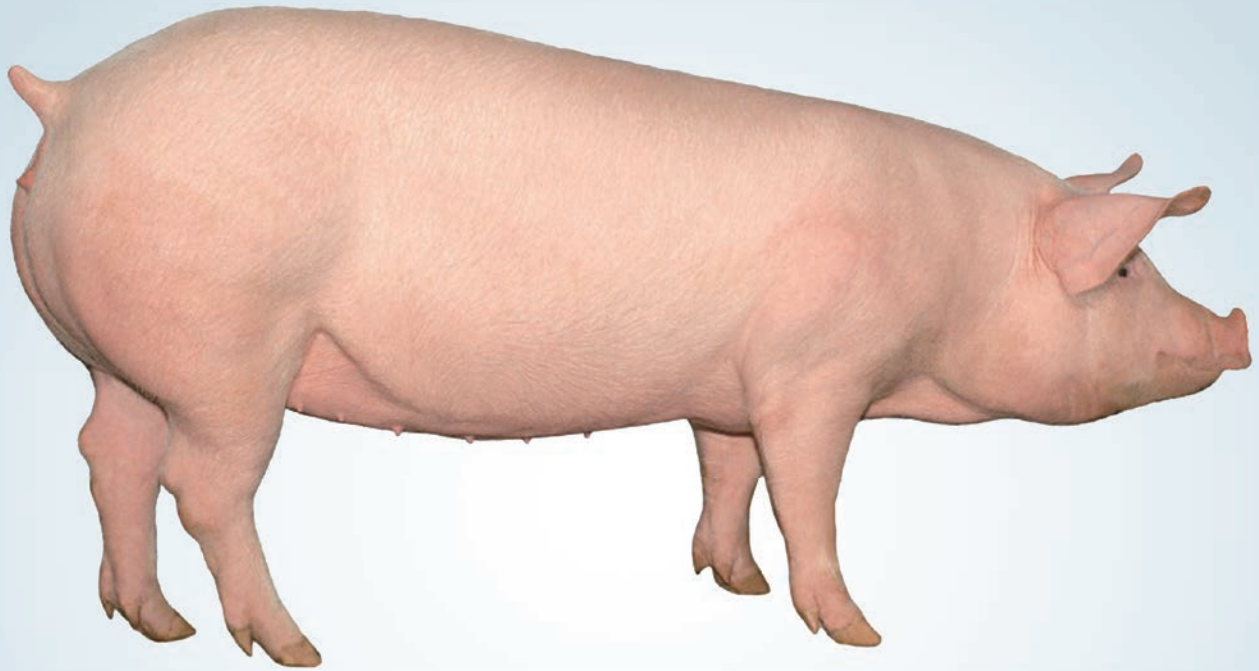


彼女はたくさん、大きく産む! ケンボロー[®]

世界的ベストセラー



種 豚



高い経済性

高い繁殖能力

連産性

特長

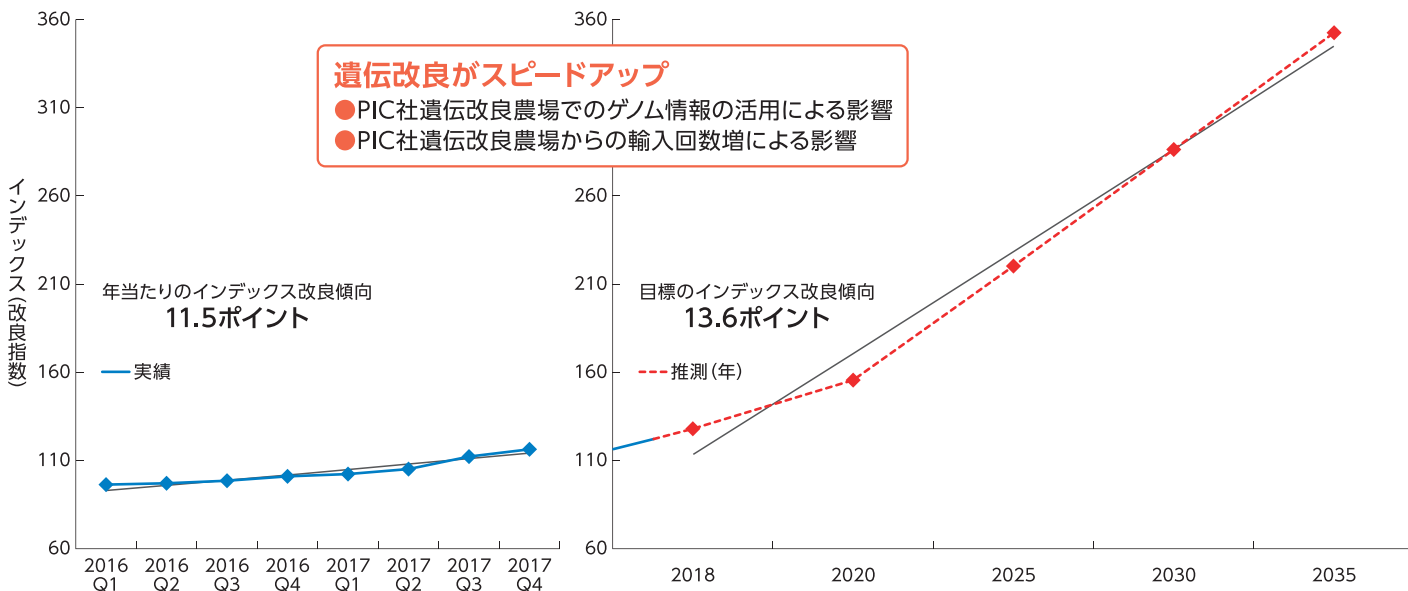
世界のPIC社が誇る、高い繁殖性、強健性、連産性を兼ね備えた種雌豚です。北米、ヨーロッパ、アジア地域各国で広く使用されており、世界で最も多く販売されている種豚でもあります。

また、飼料要求率、増体といった経済性にも優れており、さらにPIC種雄豚と組み合わせることで、日本市場に適した肉豚を最適なコストで生産することが可能です。生涯でたくさんの肉豚を生産するとともに、出荷までにかかる飼料費などのコストを最小にすることで、農場に最大限の利益をもたらします。

日本での成績 国内A農場(ケンボロー[®]♀×PIC[®]800)

期間	総産子数	哺育開始頭数	離乳頭数	n=
2015年1~12月	13.5	12.2	10.1	616
2016年1~12月	13.9	12.4	10.4	420
2018年5~7月	14.6	13.4	11.8	532

ケンボロー[®]の遺伝改良傾向



実績と遺伝改良傾向からの推測値

	2016年実測値	2017年実測値	2018年推測値	2020年推測値	2025年推測値	2030年推測値	2035年推測値
1腹あたりの総産子数	15.40*1	15.70*2	15.89	16.27	17.22	18.17	19.12

※1: 日本国内ケンボロー[®]使用農場Cの月平均値(実測値2016年1月~2017年12月)

※2: 日本国内ケンボロー[®]使用農場Cの月平均値(実測値2017年1月~2018年12月)

最新の優れた遺伝子をお届けするために

PIC社は、世界の遺伝改良農場から集まってくる膨大な成績をデータシステム『PIC Traq™(ピクトラック)』へ集約して遺伝改良に反映させています。

さらに改良の正確性、スピードを高めるためにコマーシャル農場レベルの遺伝的評価をフィードバックする『GNXプログラム』の採用や最新技術によるゲノム情報の解析結果を選抜に取り入れています。

お客様の農場で最高の成績を出すために日々遺伝改良を続けています。

詳細は、弊社種豚専門スタッフにお問い合わせください。適切なアドバイスとご提案をさせていただきます。

● 総販売元・お問い合わせ先

Iwatani

イワタニ・ケンボロー株式会社



本社／東京事務所 〒103-0026 東京都中央区日本橋小網町3-11 日本橋SOYICビル3階
 札幌事務所 〒060-0908 札幌市東区北8条東3-1-1 宮村ビル304号
 東北事務所 〒020-0874 岩手県盛岡市南大通1-8-7 CFC第1ビル5階
 大阪事務所 〒541-0053 大阪市中央区本町3-4-8 東京建物本町ビル8階
 九州事務所 〒880-0806 宮崎市広島1-18-7 大同生命宮崎ビル10階

TEL.03-3668-5360 FAX.03-3668-5368
 TEL.011-807-8261 FAX.011-807-8262
 TEL.019-604-6888 FAX.019-626-1095
 TEL.06-6264-2929 FAX.06-6264-3068
 TEL.0985-23-5543 FAX.0985-23-5561