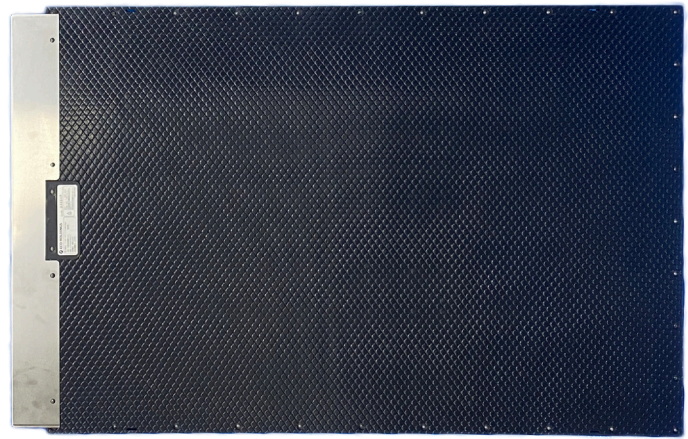


# 仔猪用床暖房マット

カーボン発熱体暖房

電熱線を使わない  
ナノカーボンシート  
ヒーター搭載マットによる  
省エネ・安定した発熱で  
仔猪を寒さから守ります



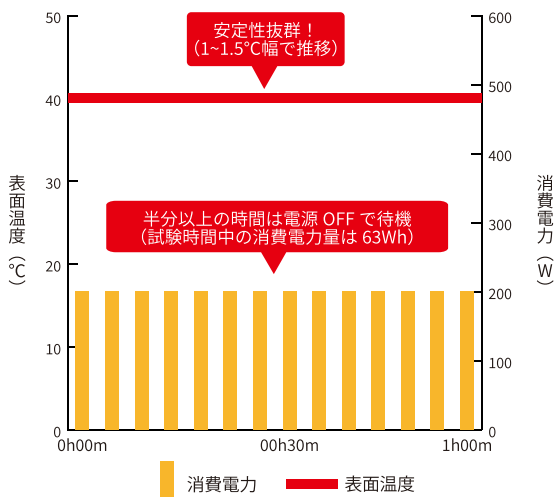
## 省エネ

- 保温性に優れた外装材と、ON と OFF を繰り返して効率的な温度管理を行い、消費電力を抑えます

## 安全設計

- 防水・防塵規格「IP66 級」を取得しています  
万が一の異常発熱時には電源が落ちる安全設計です  
(コントローラーは防水ではありません)

## 均一昇温・温度の安定性、省エネを同時に実現



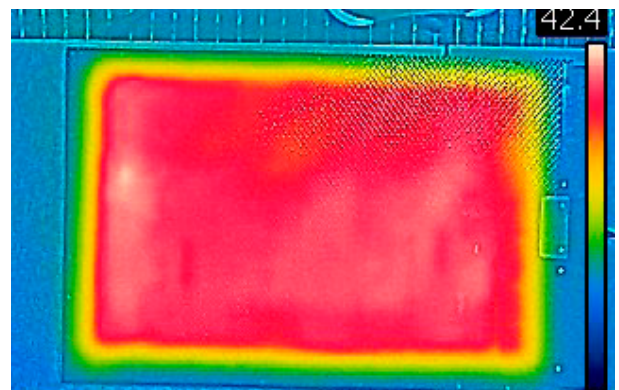
※マットの温度安定時より計測開始 ※イワタニ・ケンボロー(株)にて試験

## 局所暖房により環境を最適化

- 仔猪のみへの局所暖房により、  
仔猪・母豚の双方に最適な空間を作ります

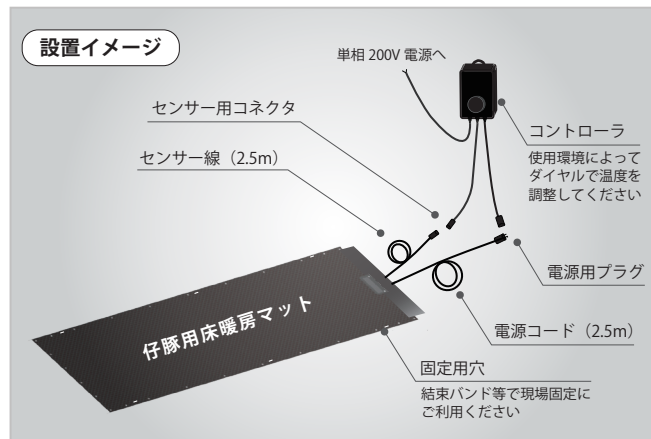
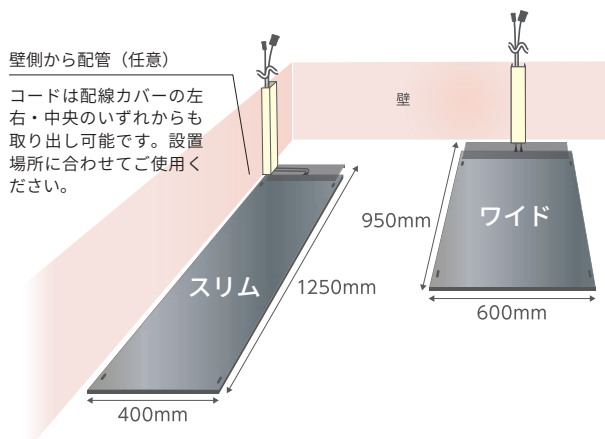
## 均一発熱

- ナノカーボン面状発熱体を使用した独自設計により、  
マット内部の温度ムラがありません



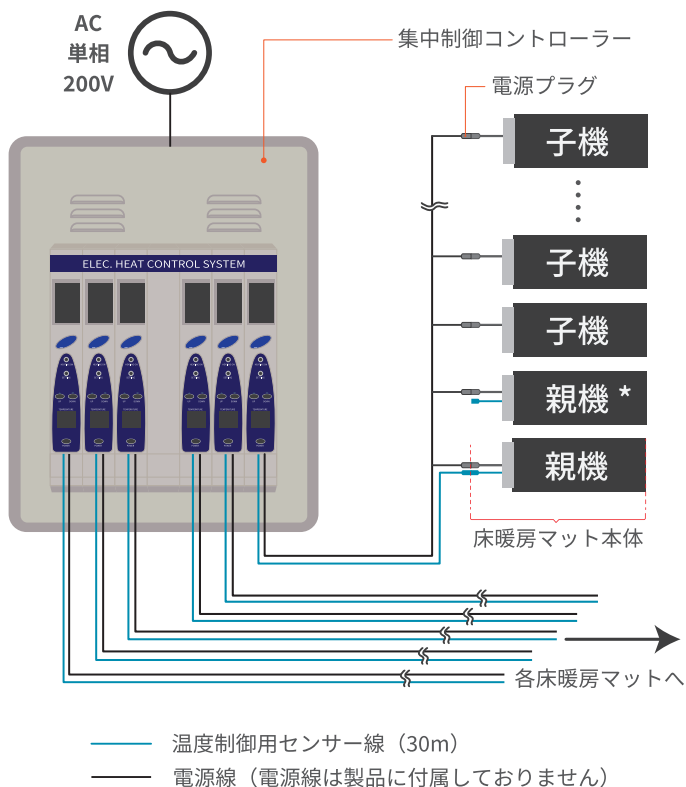
## ■ 漏電・断線を防ぐ安全設計

- コード取り出し口にブッシュを採用し、引張強度を強化しました
- さらに配線カバー（別売り）を取り付けることでコードかじりを防止します



## ■ 集中制御コントローラー使用イメージ

- 集中制御コントローラーは一台につき最大 60 枚の床暖房マットスリムを制御可能（ワイドは 54 枚）



\* 予備の親機です。通常時は子機として動作し、親機が故障した際に代替として使用することができます。

## ■ 設置写真



## ■ 仕様

商品名	床暖房マットスリム	床暖房マットワイド
商品コード	ESHMSLIM	ESHMWIDE
本体サイズ W × L × T (mm)	400 × 1200 × 12 カバー込 (L) 1250	600 × 900 × 12 カバー込 (L) 950
最大消費電力	約 200W	約 250W
安定時平均消費電力	40 ~ 115W * ON (200W と OFF (0W の繰り返し) の平均値)	
電源電圧	単相 200V	
表面温度	30 ~ 40°C * 環境温度により変動します	
重量	約 6キロ	
用途	分娩・離乳舎での仔豚の保温	

●掲載製品の仕様・性能は予告なく変更することがあります ●記載の内容は 2021 年 10 月現在のものです

### ■販売元

**Iwatani**

**イワタニ・ケンボロー株式会社**

本社 / TEL:03-3668-5360 FAX:03-3668-5368

### ■製造元

**エコホールディングス株式会社**

### ■事務所一覧

札幌事務所 / TEL:011-807-8261 FAX:011-807-8262

東北事務所 / TEL:019-604-6888 FAX:019-626-1095

大阪事務所 / TEL:06-6264-2929 FAX:06-6264-3068

九州事務所 / TEL:0985-23-5543 FAX:0985-23-5561



イワタニ・ケンボローの  
ホームページは  
こちら！