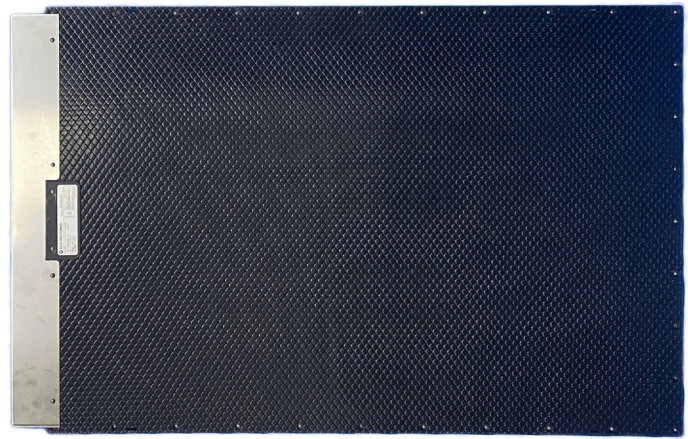


仔猪用床暖房マット

カーボン発熱体暖房

電熱線を使わない
ナノカーボンシート
ヒーター搭載マットによる
省エネ・安定した発熱で
仔猪を寒さから守ります



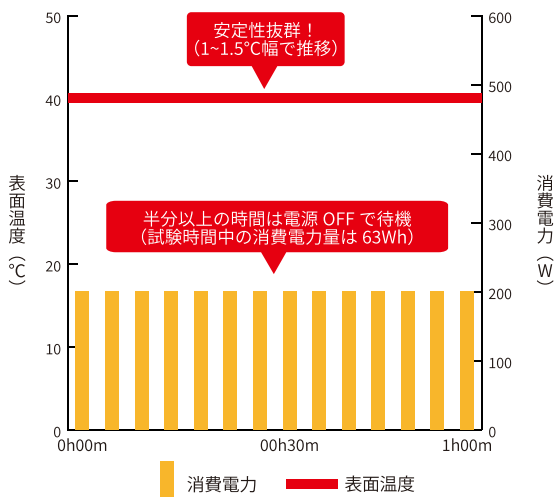
省エネ

- 保温性に優れた外装材と、ON と OFF を繰り返して効率的な温度管理を行い、消費電力を抑えます

安全設計

- 防水・防塵規格「IP66 級」を取得しています
万が一の異常発熱時には電源が落ちる安全設計です
(コントローラーは防水ではありません)

均一昇温・温度の安定性、省エネを同時に実現



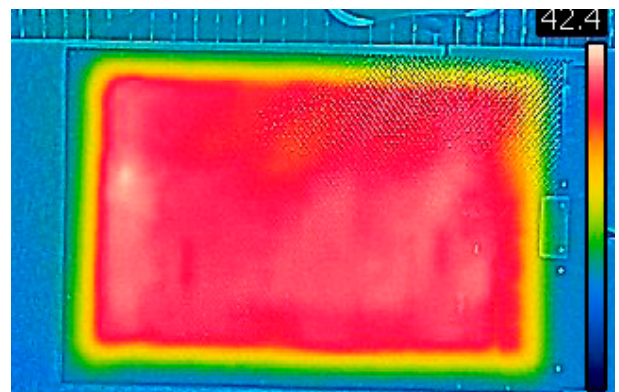
※マットの温度安定時より計測開始 ※イワタニ・ケンボロー（株）にて試験

局所暖房により環境を最適化

- 仔猪のみへの局所暖房により、
仔猪・母猪の双方に最適な空間を作ります

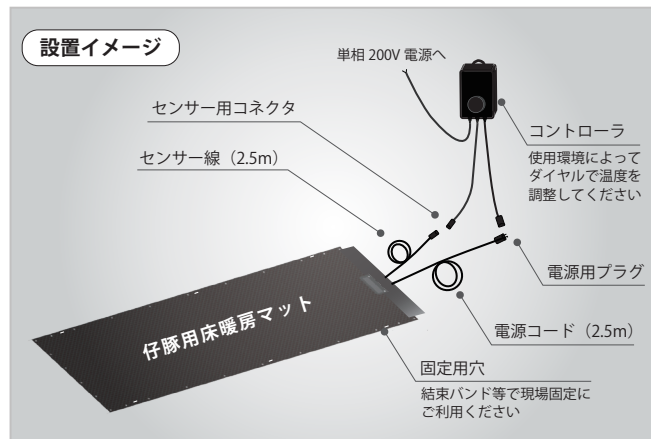
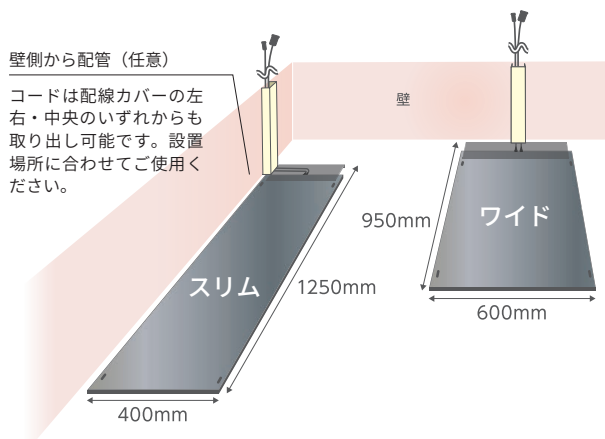
均一発熱

- ナノカーボン面状発熱体を使用した独自設計により、
マット内部の温度ムラがありません



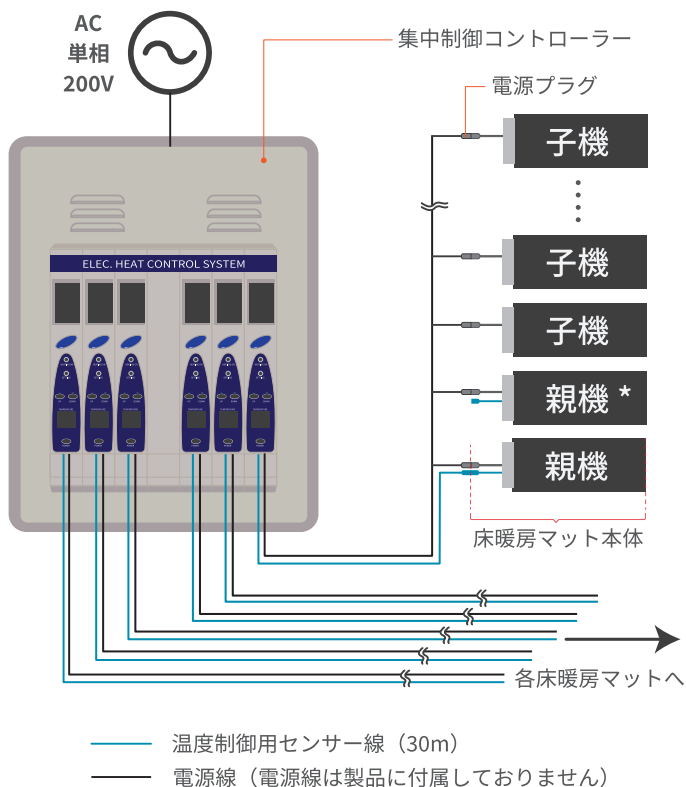
■ 漏電・断線を防ぐ安全設計

- コード取り出し口にブッシュを採用し、引張強度を強化しました
- さらに配線カバー（別売り）を取り付けることでコードかじりを防止します



■ 集中制御コントローラー使用イメージ

- 集中制御コントローラーは一台につき最大 60 枚の床暖房マットスリムを制御可能（ワイドは 54 枚）



* 予備の親機です。通常時は子機として動作し、親機が故障した際に代替として使用することができます。

■ 設置写真



■ 仕様

商品名	床暖房マットスリム	床暖房マットワイド
商品コード	ESHMSLIM	ESHMWIDE
本体サイズ W × L × T (mm)	400 × 1200 × 12 カバー込 (L) 1250	600 × 900 × 12 カバー込 (L) 950
最大消費電力	約 200W	約 250W
安定時平均消費電力	40 ~ 115W * ON (200W と OFF (0W の繰り返し) の平均値)	
電源電圧	単相 200V	
表面温度	30 ~ 40°C * 環境温度により変動します	
重量	約 6キロ	
用途	分娩・離乳舎での仔豚の保温	

●掲載製品の仕様・性能は予告なく変更することがあります ●記載の内容は 2021 年 10 月現在のものです

■販売元

Iwatani

イワタニ・ケンボロー株式会社

本社 / TEL:03-3668-5360 FAX:03-3668-5368

■製造元

エコホールディングス株式会社

■事務所一覧

札幌事務所 / TEL:011-807-8261 FAX:011-807-8262

東北事務所 / TEL:019-604-6888 FAX:019-626-1095

大阪事務所 / TEL:06-6264-2929 FAX:06-6264-3068

九州事務所 / TEL:0985-23-5543 FAX:0985-23-5561



イワタニ・ケンボローの
ホームページは
こちら！

ガソリックブルーダー G12

畜産用ブルーダー

直径 12m の
一括エリア暖房かつ
メンテナンスが簡単



■ 直径 12m のエリア暖房

- 独特な形状のリフレクターにより、直径 12m のエリア暖房が可能になり、広く飼育できます

■ 耐久性抜群

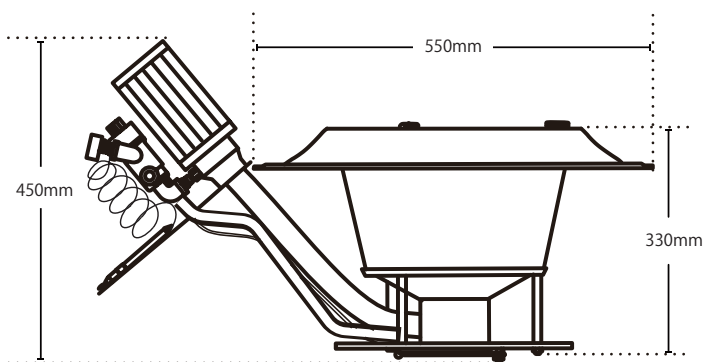
- ステンレス製で頑丈
- 高圧洗浄も可能（サーモスタット部の保護が必要）

■ 選べる 2 タイプ

- 集中制御型の ASCO（アスコ）
- 個別制御型の MAXI（マキシ）

■ 豚舎・鶏舎のどちらでも使用可能

■ 寸法図



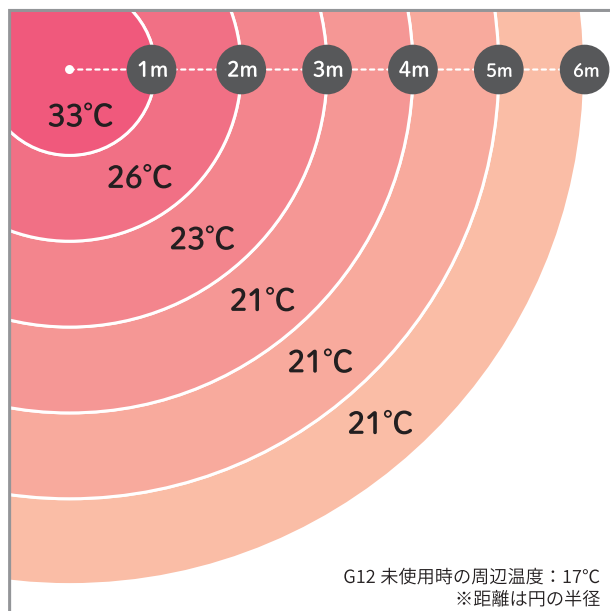
■ メンテナンスがらくらく

- シンプルでコンパクトな構造で、掃除・メンテナンスが簡単

■ ガス消費量削減

- サーモスタットによる温度コントロールでガス消費量削減

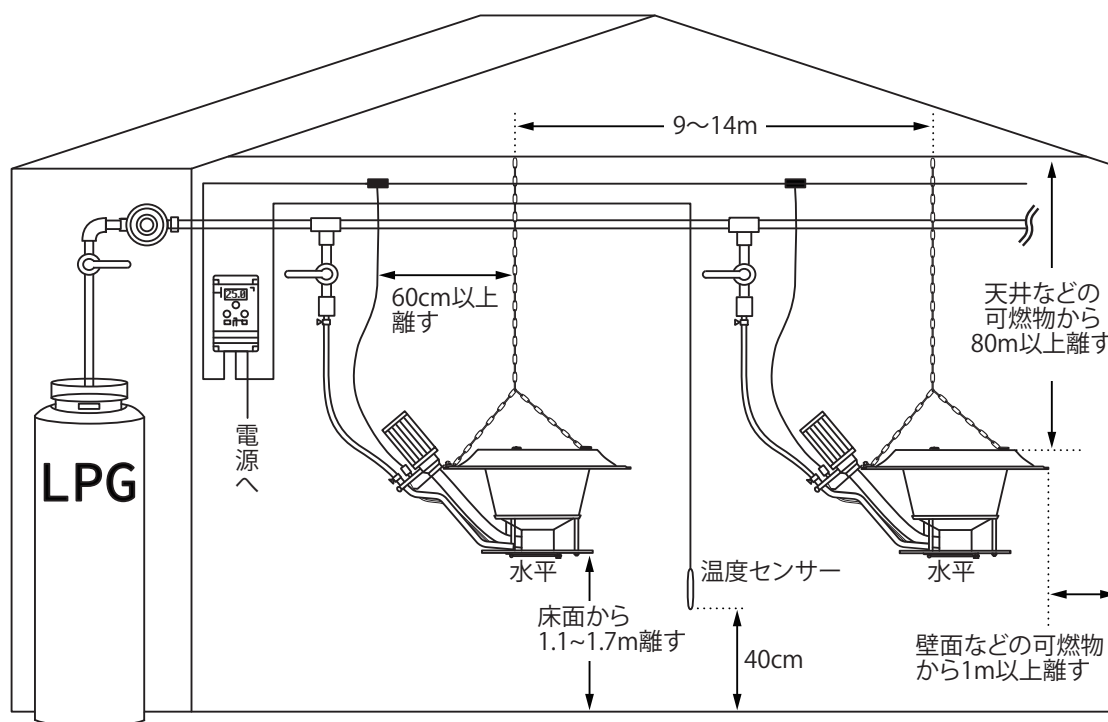
■ 標準温度分布図（遠赤外線効果による）



仕様・寸法図

型式	G12-Asco	G12-Maxi
製品コード	G-G12-ASCO	G-G12-MAXI
温度コントロール	集中制御型	個別制御型
点火方法	パイロット（種火）型	
最大出力	42,000BTU/時（10,600kcal/時）	
最大LPG消費量	0.88kg/時	
適用LPG供給量	低圧約2.75kPa プロパン	
重量	6.8kg	
延焼物隔離距離	80cm以上	
適用電圧	定格AC100V（50/60Hz）	—
吊下高	1.1~1.7m	
対応雛数	約2,000～3,000羽	

設置例



※天井からの距離は天井の素材によって変わります。設置の際はお問い合わせください

●掲載製品の仕様・性能は予告なく変更することがあります ●記載の内容は2021年10月現在のものです

販売元

Iwatani

イワタニ・ケンボロー株式会社

本社 / TEL:03-3668-5360 FAX:03-3668-5368

輸入元

岩谷産業株式会社 自然産業本部

TEL:03-5405-5942

事務所一覧

札幌事務所 / TEL:011-807-8261 FAX:011-807-8262

東北事務所 / TEL:019-604-6888 FAX:019-626-1095

大阪事務所 / TEL:06-6264-2929 FAX:06-6264-3068

九州事務所 / TEL:0985-23-5543 FAX:0985-23-5561



イワタニ・ケンボローの
ホームページは
こちら！

PSIヒーター

ガス温風ヒーター

過酷な環境下でも
使用できる耐久性と
安全運転設計で
豚を寒さから守ります



■ PSE 対応

■ 耐久性抜群のオールステンレス製

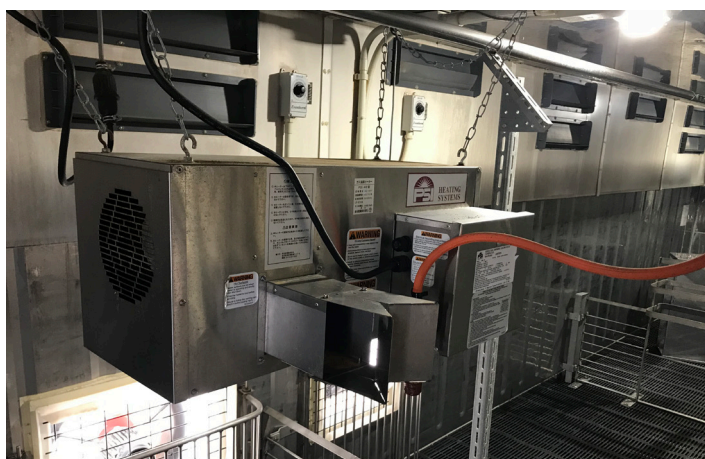
■ 省電力、省エネ

- 全機種、強弱切替バルブ付き

■ 手入れが簡単

- ボールベアリングモーターを使用しているため、注油などの手入れが不要でラクラク

■ PSI ヒーター設置写真



■ ネズミ等害獣対策対応

■ 安全運転設計

- 過熱リミットスイッチ、サーモカップル、セイルスイッチの3つの安全機能付き

■ 種火方式を採用

- 操作が簡単

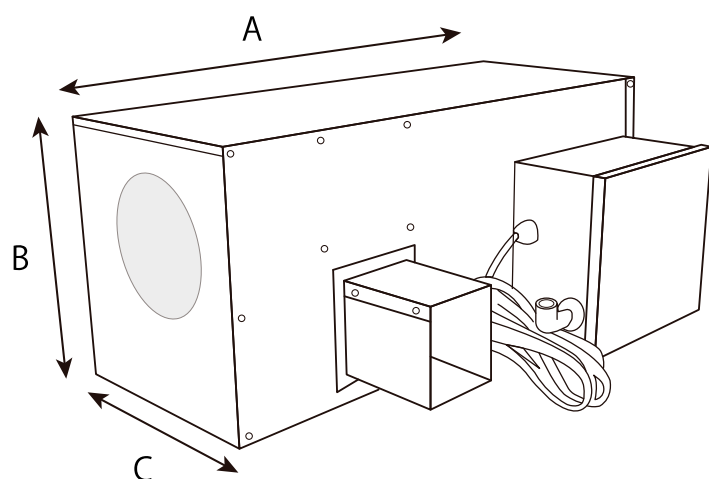
■ 自動コントロール機能 (付属のサーモスタットを使用)

- サーモスタットが希望温度に調整



仕様・寸法図

機種名		40P 型	60P 型	150P 型	225P 型
出力 (kcal/時間)	最大	8,440	12,600	31,500	47,120
	最小	4,280	6,300	18,900	31,500
ガス消費量 kg/h	最大	0.7	1.05	2.62	3.93
	最小	0.33	0.53	1.58	2.63
バーナー供給ガス圧 (kPa)		2.5			
電源		AC100V(60Hz)			
消費電力 (W)	50Hz	65		150	220
	60Hz	70		195	300
消費電流 (Amp)	起動時	2.2		6.0	10.0
	連続運転時	1.0		2.2	3.7
重量 (kg)	本体	21.8	21.8	43.1	47.7
	出荷	25.4	25.4	47.7	54.5



単位 mm	40P	60P	150P	225P
A	737	737	978	927
B	318	318	470	508
C	286	286	419	464

●掲載製品の仕様・性能は予告なく変更することがあります ●記載の内容は2021年10月現在のものです

■販売元

Iwatani

イワタニ・ケンボロー株式会社

本社 / TEL:03-3668-5360 FAX:03-3668-5368

■輸入元

岩谷産業株式会社 自然産業本部

TEL:03-5405-5942

■事務所一覧

札幌事務所 / TEL:011-807-8261 FAX:011-807-8262

東北事務所 / TEL:019-604-6888 FAX:019-626-1095

大阪事務所 / TEL:06-6264-2929 FAX:06-6264-3068

九州事務所 / TEL:0985-23-5543 FAX:0985-23-5561

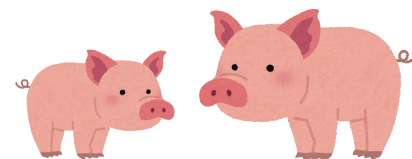


イワタニ・ケンボローの
ホームページは
こちら！

オレンジヒート 陽だまり



※画像は開発中のものです。



1 高効率なオレンジヒート®を採用(特許技術)

超高純度処理を施した炭素繊維を基材とした薄板を特許技術のスリット技術でフィラメントに加工。アルミ押出成形反射板に組み込んでいます。

オレンジヒート® (赤外線カーボンランプヒーター)

熱源のオレンジヒートは、数秒で点灯が可能。しかもフィラメントは不活性ガス内で通電されるため、高温時でも酸化焼損が少なく長寿命が維持できます。



(二重管タイプ)

動物の吸収波長に近い
仔豚をすばやく暖める

ヒーター発熱部が長い
照射範囲が広く効率的

オレンジヒートは高効率で環境にやさしいカーボンランプヒーターであることが認められました

令和3年度 気候変動アクション環境大臣表彰 気候変動アクション大賞受賞(開発・製品化部門/緩和分野)
「オレンジヒートの開発による加熱方法の革新と大幅な環境負荷低減 (メトロ電気工業株式会社)」
環境省では気候変動対策推進の一環として顕著な功績のあった個人・団体をたたえるため気候変動アクション環境大臣表彰を行っています。

2 環境負荷物質が少ない「オレンジヒート」

燃焼に伴う二酸化炭素は発生せず、換気の必要がない環境にやさしいヒーターです。
ヒーターの主原料はシンプルで環境負荷も少なく、電気容量に対しても小型軽量です。

3 「水洗いもできる」設計構造

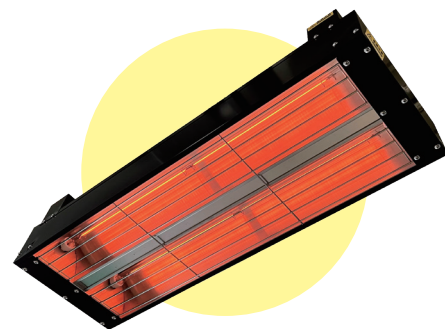
防塵・防滴に配慮した構造で、本体カバーに付着した飼料等の汚れは水洗いで清潔に保つことができます。
高純度石英ガラス管は熱衝撃に強く、膨張係数が鉄の20分の1程度と小さいので点灯中に水がかかっても破損しません。

4 「長寿命」で「節電効果」も抜群

放射率が業界最大の85%で抵抗値が負特性のため電源投入時に突入電流が流れません。
フィラメントは不活性ガス内で通電されるので高温時でも酸化焼損が少なく長寿命です。

5 事故を防ぐ「安全スイッチ」付き

万一、チェーンが外れ落下しても「電源 OFF スイッチ」が働いて事故を未然に防ぎます。



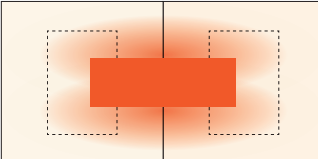
赤外線放射率と電力消費量

ヒーター	フィラメント	放射率	赤外線放射領域	フィラメント温度
オレンジヒート	カーボン	85%	中～遠赤外線	1,250℃
ハロゲンヒーター	タングステン	10～40%	近赤外線	2,600℃

※フィラメント温度は代表値です。 ※赤外線放射領域は、フィラメント温度により変化します。

1日あたり
1,017円

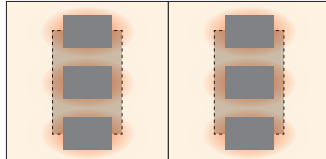
TSH-2016の場合
電力消費量=38.4kWh
オレンジヒート1600W×1台+(床マット)



※電力消費量は消費電力1600W 24時間運転した場合

1日あたり
1,380円

A社製品の場合
電力消費量=51.8kWh
ハロゲンヒーター360W×6台+(床暖マット250W)



※電力消費量は消費電力2160W 24時間運転した場合
※床暖マットは計算に含まれていません。

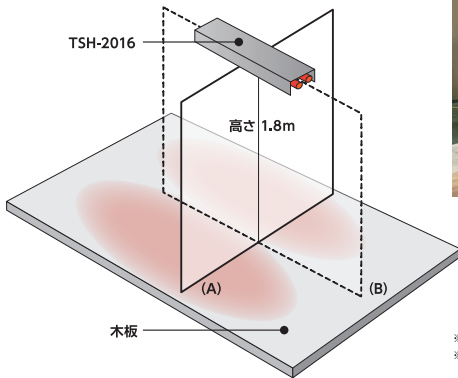
※1)電気代は新電力料金目安単価 1kWh あたり27円(税込)で計算しています。実際の電気代は電力会社との契約内容などで変わります。

※イラストはイメージです。

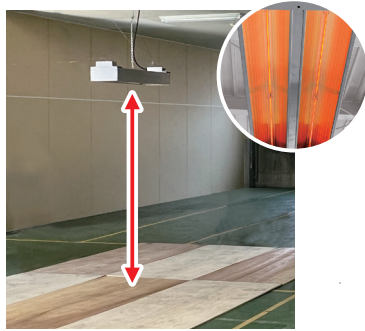
反射効率の優れたアルミ押出成形反射板を採用 照射範囲が広く1台で2箇所を同時に暖めることが可能

〈温度分布確認試験条件〉

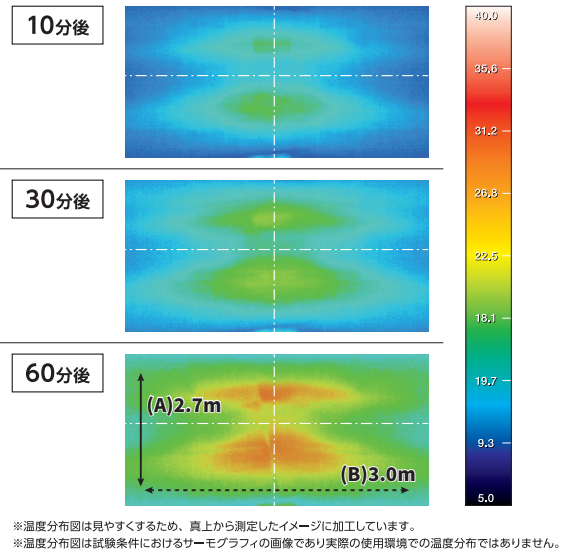
- 型式: TSH-2016
- 仕様: 単相200V 1600W(800W2灯)
- 温度: 常温10℃・常湿
- 電源: 200V 60Hz
- 木板: ベニア板(1800mm×900mm×t12) 6枚



800W 2灯で 広範囲を暖める



※床面から1.8mの高さにヒーターユニット水平設置
※イラストはイメージです。



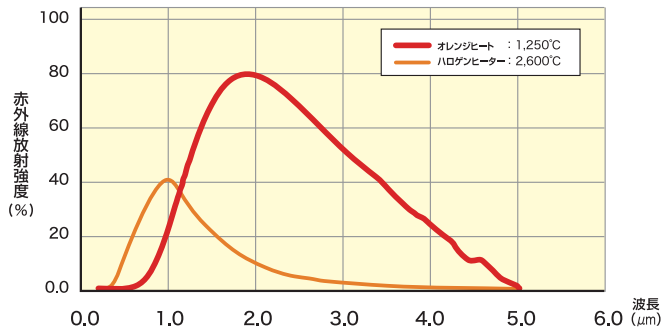
※温度分布図は見やすくするため、真上から測定したイメージに加工しています。
※温度分布図は試験条件におけるサーモグラフィの画像であり実際の使用環境での温度分布ではありません。

主な仕様

定格電圧	単相 200V
消費電力	1600W (800W×2灯)
ヒーター	オレンジヒート® (赤外線カーボンランプヒーター)
発光長	600mm
外形寸法	W 266mm × L 800mm × H 190mm
本体重量	約 10.8kg
電源コード	2.5m

赤外線放射強度の比較

※オレンジヒートとハロゲンヒーターの赤外線放射強度は放射率および石英管の透過率を補正した値です。



詳細は、弊社技術スタッフにお問い合わせください。適切なアドバイスとご提案をさせていただきます。

●総販売元・お問い合わせ先

Iwatani

イワタニ・ケンボロー株式会社

本社/東京事務所 TEL.03-3668-5360 FAX.03-3668-5368
札幌事務所 TEL.011-807-8261 FAX.011-807-8262
東北事務所 TEL.019-604-6888 FAX.019-626-1095
大阪事務所 TEL.06-6264-2929 FAX.06-6264-3068
九州事務所 TEL.0985-23-5543 FAX.0985-23-5561
<http://www.camb.co.jp>

●製造元

METRO

メトロ電気工業株式会社

<http://www.metro-co.com>